



Donatus Dichterbij

Informatie over verzekeren van kerken en monumenten



In Middelharnis

Eerste nieuwe kerk van Hersteld Hervormden

De weerberichten voorspelden veel plezier voor winterliefhebbers, maar niet voor automobilisten. Met in ons achterhoofd dat we halverwege weleens zouden kunnen stranden vanwege sneeuwval, ijzel, of andere winterse ongein, togen we op een donkere januaridag naar Middelharnis op Goeree-Overflakkee.

De fotograaf somberde, buiten fotograferen zou niet gaan. Gelukkig hadden we op de website van de Hersteld Hervormde Gemeente Middelharnis-Sommelsdijk al genoeg foto's gezien; geen probleem dus. Precies om vijf voor elf arriveren we bij Visser & Visser belastingadviseurs, waar ouderling-kerkvoogd Harold van den Berge (38) kantoor houdt. Samen met kerkvoogd Leen Driecé (72) ontvangt hij ons allerhartelijkst. "Zin in koffie of thee?" Zeker, daar snakken we naar. Van den Berge kwijt zich van die taak, terwijl wij in geanimeerd gesprek raken. Via de rampdagen in 1953 komen we bij het reilen en zeilen

van de gemeente terecht. Juist deze avond is er een gezellig samenzijn van kerkelijke vrijwilligers, die door de kerkvoogdij getrakteerd zullen worden op gesmookte poters, een populair streekgerecht. En vervolgens arriveren we bij ons eigenlijk onderwerp: de kerkelijke gemeente en het spiksplinternieuwe kerkgebouw.

De Hersteld Hervormde Gemeente van de buurgemeenten Middelharnis en Sommelsdijk is de eerste gemeente uit dit kerkgenootschap die een nieuwe kerk bouwde. Een vreugdevolle zaak, hoewel de pijnlijke aanleiding een donkere pagina is in de nationale kerkgeschiedenis. In het voorjaar van 2004 gaf tweederde deel van de kerkenraad van de toenmalige Hervormde Gemeente uit Middelharnis aan geen onderdeel te kunnen uitmaken van de te vormen PKN. Een derde deel bleef wel in de PKN, met behoud van gebouwen en goederen, want de PKN is daar juridisch gezien de eigenaar van.



Leen Driece:
 “Na pakweg tien vergaderingen werd unaniem besloten tot grondaankoop en nieuwbouw.”



Harold van den Berge:
 “We kregen een respons van 96%. Voor de zomer was de financiering rond.”

Op straat

En zo stond het grootste deel van de gemeente, dat de kerkenraad was gevolgd, op straat. In Sommelsdijk was hetzelfde gaande, waarna men besloot de handen ineen te slaan en samen te gaan kerken. Maar waar? Al snel daagde er hulp: zowel de Christelijke Gereformeerde Kerk als een christelijk middelbare school bood ruimte aan om zondags te kerken. Het werd optie twee.

Driece: “We konden die school een jaar huren, dus we hebben à la minute een voorbereidingscommissie voor een nieuwe kerk in het leven geroepen waarin technische, administratieve en financieel bekwame mensen zitting hadden. Na pakweg tien vergaderingen werd unaniem besloten tot grondaankoop en nieuwbouw. Onze opdrachtgever, de kerkvoogdij, nam dit besluit over. Eind 2004 hebben we een prijsvraag uitgeschreven voor drie architecten. Zij kregen twee maanden de tijd om met een ontwerp en een kostenraming te komen.”

De nieuwe kerk moest onderdak bieden aan 700 mensen, een ruimte met zeer beperkte verkeersroutes had de voorkeur en functionaliteit diende voorop te staan. Het ontwerp van de plaatselijke architect Born won glansrijk met een sobere presentatie, een in eenvoud uitblinkend ontwerp en een heldere kostenraming die lager uitviel dan die van de andere twee. Met enige trots vertelt Driece: “We zijn binnen de raming van de architect gebleven. Er is een overschrijding geweest van drie procent, maar dat betrof meerwerk.”

Financiering

De bouwcommissie en de financiële commissie bogen zich over de financiering van het nieuwe kerkgebouw. Van den Berge: “In een financieel plan hebben we diverse mogelijkheden aan-

Het ontwerp van de plaatselijke architect Born won glansrijk met een sobere presentatie.



gegeven, zoals een eenmalige gift, laagrentende lening, achtergestelde lening et cetera. Zelfwerkzaamheid zou om te beginnen 50.000 euro opleveren. En als dan ook nog eens een groot deel van de leden maandelijks garant zouden willen staan voor een bedrag van 12 euro, kon de nieuwbouw al bijna doorgaan. Op een registratieformulier konden de gemeenteleden aangeven of en hoe ze mee wilden doen. We kregen een respons van 96% en voor de zomer was de financiering rond.”

Vervolgens werd de bouw voortvarend ter hand genomen.

Driece: “Er was steeds nauw overleg met aannemer en architect. De meeste dingen zijn volgens plan verlopen; alleen hebben we uiteindelijk voor een donkerder steen gekozen. De bouw heeft al met al een jaar geduurd.” Moeiteloos somt hij nog meer feiten, getallen en jaartallen op.

Van den Berge, lachend: “Driece was elke dag op de bouw te vinden.”

In december 2006 kon de Hersteld Hervormde gemeente het nieuwe godshuis in gebruik nemen.

Donatus

En daarna kwam Donatus in beeld als kerkenverzekeraar? “Welnee”, aldus Van den Berge. “We kenden Donatus al, want voor 2004 waren we als Hervormde gemeente hier ter plaatse al jarenlang verzekerd via Donatus. Dat is een gevestigde naam. Kijk, hun premies zijn vergelijkbaar met die van andere verzekeraars, maar vanwege de jaarlijkse restitutie springen ze er het gunstigst uit, *by far*. Gelukkig hebben we nog geen contact met elkaar hoeven te hebben.”

In december 2006 kon de Hersteld Hervormde Gemeente het nieuwe godshuis in gebruik nemen.



Aftrek nieuw-voor-oud

Een verzekering moet u schadeloos stellen. U moet er niet op achteruit gaan, maar het is ook niet de bedoeling dat u in een financieel betere positie komt. In verzekeringstaal heet dit het indemniteitsbeginsel.

Een belangrijke bepaling in deze context is de zogenaamde aftrek nieuw-voor-oud. Ter illustratie: stel dat een groot kerkgebouw eens in de 20 jaar wordt gewit. De laatste keer gebeurde dit 19 jaar geleden. Er ontstaat een klein brandje, maar de hele kerk zit onder de rook en het roet. Na ontvetting en reiniging moet het gebouw helemaal opnieuw gewit worden. In zo'n geval betaalt de verzekeraar de kosten voor het witten slechts voor 1/20 deel. De kerk moest toch gewit worden. Schade is in dit verband alleen dat het een jaar eerder moet gebeuren. De polisvoorwaarden van Donatus bepalen dat er bij schade een aftrek nieuw-voor-oud kan worden toegepast voor daken, verfwerk en gebouwgebonden installaties. Verwarmingsetels

bijvoorbeeld moeten normaal ook na een aantal jaren vervangen worden. Voor andere zaken zullen wij deze aftrek niet toepassen.



TIP

Plaats geen containers met papier of afval tegen gevels van gebouwen. De afstand dient minimaal tien meter te zijn. Veranker verplaatsbare containers aan de grond.



TIP

Geef een fusie van parochies of gemeenten zo spoedig mogelijk door. Wij kunnen u helpen bij de samenvoeging van de polissen.



DIRECTIE

Kleine lettertjes

Ooit in een woordenboek een verkleinwoord opgezocht, bijvoorbeeld verzekeringetje of schadetje? Dat vind je niet of je wordt verwezen naar het hoofdwoord. Van Dale heeft lettertje wel als apart lemma: kleine letter, de kleine lettertjes: belangrijke, maar vaak slecht gelezen tekst in een klein lettertype op polissen, overeenkomsten en dergelijke.

Financiële dienstverleners hebben een slecht imago, onder andere door de kleine lettertjes. Van Dale schrijft dat die vaak maar half worden gelezen. En dat is ook waar. Niet alleen vanwege het kleine lettertype, maar vooral omdat mensen er niet de moeite voor nemen. Men vindt het niet interessant of denkt: 'als we het nodig hebben, zien we het dan wel'.

Meest gunstige uitleg

Donatus heeft haar polisvoorwaarden vernieuwd. Samen met onze verzekerden moeten we het er over eens zijn wat wel en wat niet gedekt is. Uitgangspunt is geweest, dat de dekking hetzelfde is gebleven. De afgelopen jaren zijn we in de praktijk wel eens tegen interpretatieverschillen met onze verzekerden aangelopen. In principe geldt dan de zogenaamde 'contra proferentem-regel'. In artikel 238 van Boek 6 van het Burgerlijk Wetboek is vastgelegd, wat er moet gebeuren bij twijfel over de betekenis van een bepaling in een overeenkomst. Dan geldt de meest gunstige uitleg voor degene die de bepaling niet heeft gemaakt.

Overigens is die regel volgens het Wetboek alleen voor consumenten geldig, maar Donatus past deze voor iedereen toe. In de nieuwe voorwaarden hebben wij dergelijke zaken duidelijker geformuleerd en aangepast aan het nieuwe verzekeringsrecht.

Extra dekkingen

In een aantal gevallen heeft Donatus besloten om de dekking te verruimen. Voorbeelden zijn de extra dekkingen voor kerkelijke eigendommen en de dekking voor waterschade. Maar ook hier is niet alles gedekt. Niet verzekerd is bijvoorbeeld het herstellen van de oorzaak. Andere zaken die beschadigd zijn doordat ze nat zijn geworden, worden wel gedekt.

Nieuwe monumentenverzekering

Naast de wijzigingen in de bestaande polisvoorwaarden, komen wij nu ook met geheel nieuwe monumentenverzekeringen. Zo laten we zien dat we werkelijk dé kerken- en monumentenverzekeraar van Nederland zijn. U ontvangt deze extra Donatus Dichterbij, omdat wij ruim aandacht willen geven aan de nieuwe polisvoorwaarden. Bewaart u deze nieuwsbrief daarom bij uw polisbescheiden.

Simon Kadijk, directeur
Drs. Alphons van der Voorn, directievoorzitter (rechts)



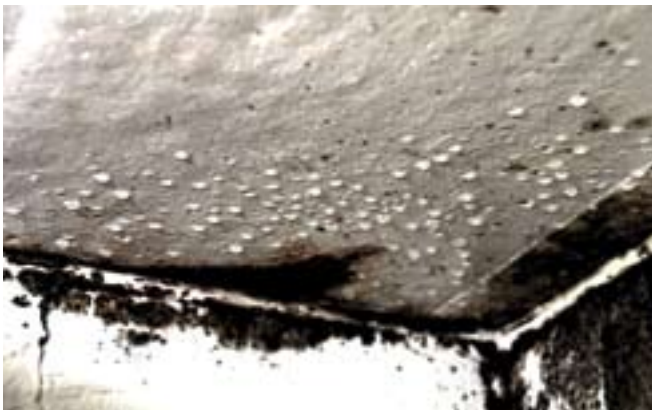
Wijzigingen waterschade

De dekking voor waterschade is verruimd in de Algemene Voorwaarden Uitgebreide Opstalverzekering en Uitgebreide Inventarisverzekering.

Er zijn twee soorten waterschades: beschadiging van verzekerde zaken door neerslag (regen, sneeuw en hagel) en schade door water uit leidingen en toestellen.

1. De verzekering dekt de schade aan de verzekerde zaken als gevolg van neerslag en/of rioolwater:

- onvoorzien het gebouw binnengedrongen en/of
- onvoorzien gestroomd uit inpanndige afvoerpijpen.



Niet gedekt is/zijn:

- schade door neerslag via openstaande ramen, luiken en deuren
- schade door neerslag en/of rioolwater in kelders en souterrains (schades onder peil)
- schade door grondwater
- schade door vochtdoorlating ('doorslaan')
- schade als gevolg van slecht onderhoud van het gebouw
- reparatiekosten van de daken, dakgoten en afvoerpijpen.

2. De verzekering dekt de schade aan de verzekerde zaken als gevolg van water en stoom (niet zijnde neerslag en/of rioolwater) onvoorzien gestroomd uit waterleidingen, verwarmingsinstallaties, sanitair en andere toestellen mits het gevolg van een plotseling opgetreden defect of van springen door vorst. Voorts is het onvoorzien overlopen van water (niet zijnde neerslag en/of rioolwater) uit genoemde installaties, sanitair en toestellen verzekerd.

Niet gedekt zijn:

- kosten van opsporing van het defect en van het daarmee verband houdende hak-, breek- en herstelwerk aan het gebouw, tenzij het defect veroorzaakt is door vorst en het een opstalverzekering betreft
- kosten van herstel van de installaties en toestellen, tenzij deze gesprongen zijn door vorst.

DIRECTIE

Belangrijk: wijziging van uw voorwaarden

Ruim anderhalve eeuw moest de verzekeringspraktijk het doen met het Wetboek van Koophandel. Sinds de invoer van deze wettelijke regeling in 1838 zijn er nauwelijks wetswijzigingen aangebracht en heeft het verzekeringsrecht zich in belangrijke mate buiten het wetboek om ontwikkeld.

Na een lange aanloop heeft het verzekeringsrecht per 1 januari 2006 eindelijk een terechte plek verworven in het Burgerlijk Wetboek (titel 7.17). Het invoeren van deze wet is voor verzekeraars reden geweest om de polisvoorwaarden aan te passen. Donatus heeft dat ook gedaan en heeft daarnaast redactioneel en verzekeringstechnisch de nodige wijzigingen aangebracht. In het algemeen betreft het een verbetering: uitbreiding van de dekking en beter leesbare voorwaarden (zie elders in deze nieuwsbrief).

Op grond van artikel 7 van de Algemene Voorwaarden heeft Donatus Verzekeringen het recht om de polisvoorwaarden *en bloc* te wijzigen. Dat wil zeggen dat de verzekeraar haar voorwaarden (of haar premie) voor al haar verzekerden wijzigt. De nieuwe polisvoorwaarden 2010 zijn met ingang van 1 maart 2010 van kracht. Indien u niet met deze wijziging instemt, hebt u het recht om de polis schriftelijk op te zeggen per 1 mei 2010.

U ontvangt dan de onverschuldigde premie die betrekking heeft op de periode vanaf 1 mei 2010 retour en uw polis wordt eveneens per 1 mei 2010 geroyeerd. Uw schriftelijke opzegging dient uiterlijk donderdag 29 april 2010 bij ons binnen te zijn.

Gedurende het verzekeringsjaar 2010 kunt u zowel op de oude voorwaarden als op de nieuwe voorwaarden een beroep doen. U kunt dus kiezen voor de meest gunstige voorwaarden. Met ingang van 1 januari 2011 gelden uitsluitend de nieuwe voorwaarden. Bij mutaties worden vanaf heden de nieuwe polisvoorwaarden op het polisblad vermeld.

De nieuwe voorwaarden vindt u op onze website: www.donatus.nl Desgewenst kunt u via het antwoordkaartje verzoeken om een nieuw polisblad inclusief de actuele polisvoorwaarden.

Hebt u vragen? Onze medewerkers zijn u graag van dienst.

Extra dekking voor kerkelijke eigendommen gewijzigd

In de bijzondere voorwaarden van kerkelijke eigendommen zijn een paar belangrijke wijzigingen aangebracht.

- De extra dekking die bestond voor kerkgebouwen is nu van toepassing voor alle gebouwen, mits gebruikt voor kerkelijke doeleinden. Het betreft huur van vervangende ruimte, het treffen van noodvoorzieningen en de toestemming om op een andere plaats te bouwen (binnen de burgerlijke gemeente).
- De extra dekking onder punt 1 was beperkt tot 10% van de verzekerde som. Deze bepaling is geschrapt.
- De maximale dekking is verlaagd van € 125.000 naar € 35.000. In de meeste gevallen is dit toereikend.
- Extra kosten die bij herstel of herbouw op last van de overheid moeten worden gemaakt, zijn voortaan tot maximaal € 100.000 verzekerd. Voorheen was dit maximum voor kerkgebouwen € 500.000. Ook hier geldt dat deze extra kosten gedekt zijn voor alle gebouwen die gebruikt worden voor kerkelijke doeleinden.
- Voortaan is ook sneeuwdruk meeverzekerd; per gebouw tot 10% van de verzekerde som met een maximum van € 100.000.



Wijzigingen personeel



Vanaf 1 oktober 2009 is ing. Guido Terpelle (26 jaar) als medewerker buitendienst werkzaam bij Donatus. Op termijn zal Guido het rayon van Rien Kop overnemen. Rien zal in de loop van 2010 met vervroegd pensioen gaan na een dienstverband van ruim 40 jaar.

Om de verschillende doelgroepen van Donatus beter van dienst te zijn, is een aantal organisatorische wijzigingen doorgevoerd in de binnendienst. Op de nieuw opgerichte afdeling Monumenten zijn Fred van den Heuvel, Jan Iding (tot 1 april) en Peter Koopman komen werken. Op de afdeling Kerken zijn Cees Gladpootjes, Hans Henselmans, Huub Joosten, Marga Vergeer en Truus Vorstenbosch werkzaam. De afdeling Zorg bestaat uit Janine Calviño, Gert-Jan Goud en Désirée Stickers en op de afdeling Particulieren zijn Monique Boer, Marianne Jongsma en Joyce van Kapel actief.

Fundamenten

Bij een schade die afgewikkeld wordt op basis van verkoopwaarde, kan het belangrijk zijn de fundamenten mee te verzekeren.

De oude Algemene Voorwaarden Brandverzekering, Uitgebreide Opstalverzekering en Woonhuis verzekering bepaalden (art. 3), dat de waarde van grond, erf en beplan-

tingen niet onder de verzekering waren begrepen. Dat gold ook voor de fundamenten. In de nieuwe polisvoorwaarden Woonhuisverzekering zijn de fundamenten nadrukkelijk wel verzekerd! Voortaan geldt dat voor elke woonhuisverzekering. Let op: niet elk woonhuis is verzekerd op de condities van de Woonhuisverzekering; sommige woonhuizen zijn bijvoorbeeld op de condities brand-storm verzekerd.

Nieuw: drie monumentenverzekeringen!

Voor monumenten heeft Donatus volledig nieuwe polisvoorwaarden gemaakt. Deze zijn alleen van toepassing voor rijksmonumenten, provinciale en gemeentelijke monumenten en beschermde stads- en dorpsgezichten. Eigenaren die hun monument bij Donatus verzekerd hebben op gewone

condities, kunnen een offerte opvragen om hun polis te laten omzetten naar een speciale monumentenverzekering.

Hieronder vindt u een schematisch overzicht van de nieuwe voorwaarden.

Overzicht Monumentenverzekeringen

Gedekte evenementen	Comfort	Royaal	Subliem
Brand	•	•	•
Storm	•	•	•
Omvallende bomen	•	•	•
Luchtvaartuigen	•	•	•
Blikseminslag, inductie en overspanning	•	•	•
Diefstal, inbraak en vandalisme (na wederrechtelijk binnendringen)		•	•
Neerslag, water en stoom		•	•
Aanrijding		•	•
Glasschade		•	•
Vandalisme			•
Aanstraalverlichting			•
Een ander plotseling en onvoorzien van buiten komend onheil			•

Extra's	Comfort	Royaal	Subliem
Schade-uitkering (tot maximaal € 100.000)	105%	110%	115%
Fundamenten		•	•
Herstel, aanleg van tuin en beplanting		•	•
Opruimingskosten van monument (% van de verzekerde som)	10%	15%	20%
Opruimingskosten van bomen (% van de verzekerde som)		15%	20%
Saneringskosten (% van de verzekerde som)	10%	15%	15%
Milieuschadeverzekering			•
Gratis taxatie herbouwwaarde	•	•	•
Gratis risico-inspectie	•	•	•
Premierestitutie	•	•	•

Eigen risico's bewoonde monumenten	Comfort	Royaal	Subliem
Storm, maximaal	€ 750	€ 500	€ 250
Vandalisme			10%
Een ander plotseling en onvoorzien van buiten komend onheil			€ 750

Eigen risico's onbewoonde monumenten	Comfort	Royaal	Subliem
Standaard	€ 750	€ 500	€ 250
Vandalisme			10%
Een ander plotseling en onvoorzien van buiten komend onheil			€ 750

Inductie en overspanning

Dikwijls krijgen wij meldingen van schade door blikseminslag, terwijl daar dan eigenlijk geen sprake van is. U moet namelijk wel kunnen aanwijzen waar de bliksem is ingeslagen. Een echte blikseminslag komt gelukkig niet vaak voor. Gebeurt het wel, dan is de schade groot. Soms breekt er zelfs brand uit.

Veel vaker ontstaat er schade door een bliksemontlading in de atmosfeer. Elektrische en elektronische apparaten functioneren dan niet meer. Inductie- of overspanningschade noemen we dat. In de verschillende voorwaarden van Donatus staat beschreven of inductie en overspanning gedekt zijn. Voor blikseminslag en de gevolgen daarvan is dit altijd het geval. Daarnaast bepalen de voorwaarden voor particulieren (de woonhuisverzekering en de extra uitgebreide inboedelverzekering) dat inductie en overspanning volledig gedekt zijn.

Niet gedekt, tenzij...

Inductie en overspanning zijn voor niet-particuliere verzekerden niet verzekerd, tenzij er goede preventiemaatregelen zijn genomen. De Nederlandse Praktijkrichtlijn (NPR) 8110 beschrijft wat hieronder wordt verstaan. Bij twijfel over voldoende beveiliging adviseren wij om te overleggen met de UNETO-VNI, vakgroep bliksembeveiliging.

Bijzondere Voorwaarden

Daarnaast bieden wij in onze Bijzondere Voorwaarden Extra Dekking voor Kerkelijke Eigendommen dekking voor inductie en overspanning, indien er in het betreffende gebouw voor niet meer dan € 50.000 aan elektrische en elektronische apparatuur aanwezig is. Let op! Als in een kerkgebouw voor € 51.000 aan dergelijke apparatuur staat, geldt deze dekking niet; ook niet voor die eerste € 50.000! Uiteraard is inductie en overspanning wel gedekt indien er voldoende is beveiligd volgens NPR 8110.

Wel gedekt

Monumenteneigenaren met een Royaal of Subliemdekking hebben een volledige inductie- en overspanningdekking, ook al is er onvoldoende preventie aangebracht.



AGENDA

- 19 en 20 maart:** Beurs Kerk & Gemeente in de Jaarbeurshal Utrecht. Donatus heeft stand D066 en houdt een workshop 'Aansprakelijkheden van kerkbestuurders'.
- 17 april:** Congres Vereniging Kerkrentmeesterlijk Beheer in de PKN te Ede. Donatus houdt een workshop 'Risico en preventie'.
- 10 juni:** Donatus Studiedag 'De kerk telt' in het Dominicanenklooster te Zwolle in het kader van refo500.

TIP

De gezinsongevallenverzekering van Donatus is maar 25% duurder dan een ongevallenverzekering voor één persoon.



TIP

Heeft u alleen een brand-stormdekking? Overweeg dan om ook vliegtuigschade mee te verzekeren. De toeslag bedraagt 0,05%.





Nieuwe extra dekking

Schade als gevolg van omgevallen bomen

In de nieuwe voorwaarden Uitgebreide Opstalverzekering, Woonhuisverzekering en de monumenten voorwaarden Comfort, Royaal en Subliem is voortaan tevens schade als gevolg van omgevallen bomen gedekt.

De dekking van schade die is aangericht door omgevallen bomen is gelijk aan die van schade door storm. Bij deze schade geldt echter niet de eis dat er sprake moet zijn van windkracht zeven of meer. Het eigen risico is ook hetzelfde als bij storm. Schade aan verzekerde zaken (opstallen) is verzekerd, de bomen zelf niet. Alleen de kosten die nodig zijn om de opstal vrij te maken van de boom zijn gedekt. De kosten om de boom op te ruimen en af te voeren, vallen niet onder de verzekerde opruimingskosten.

Aansprakelijkheid

Als een boom terecht komt op het eigendom van de bureu, valt de schade niet onder uw opstalverzekering. Veel mensen denken dat de eigenaar van de boom automatisch aansprakelijk is voor de schade die de boom toebrengt aan derden. Dat is niet juist. Een eigenaar is alleen aansprakelijk als hij nalatig is geweest in zijn zorgplicht. De bureu doen er wijs aan hun schade te claimen op hun eigen woonhuisverzekering. Omgekeerd kunt u ook niet uw bureu zonder meer aansprakelijk stellen als hun boom schade aanricht bij u. Dit is één van de redenen voor de uitbreiding in onze dekking. Mocht de boom van uw bureu op uw opstal/erfafscheiding vallen, valt deze schade gewoon onder uw opstalverzekering bij Donatus.

RAYONS

Haruo Takahashi	
Chris van Eldik	
Peter Huvenaars	
Derk-Jan Baarda	
Nick Fortezza	
Rien Kop	
Patrick Schalken	
Dick Collignon	
betreft zorginstelling	



De Donatus buitendienstmedewerkers en de rayons waarin zij werkzaam zijn. Voor telefoonnummers: zie de website.

Donatus Dichterbij verschijnt enkele keren per jaar en wordt gratis toegezonden aan geïnteresseerden.

Donatus Verzekeringen
Hoff van Hollandlaan 8
Postbus 500 5240 AM Rosmalen
tel. 073 - 522 17 00 fax 073 - 522 17 17
info@donatus.nl www.donatus.nl



D o n a t u s

Dé kerken- en monumentenverzekeraar van Nederland