



# Donatus Dichterbij

Informatie over verzekeren van kerken en monumenten



Waterlinies: forten, vestingen en bunkers

## If you don't use it, you'll lose it

**“Kijk!” zegt ze enthousiast en wijst naar het raam: “Een fazant!” Een prachtig gekleurde vogel zoekt scharrelend door het hoge gras zijn weg langs de wal, waarachter Fort Nieuwersluis verscholen ligt.**

We ontmoeten Juke van Niekerk op haar werkplek. Fort Nieuwersluis, tussen Loenen aan de Vecht en Breukelen, is een fort met een bovenverdieping. Die is verhuurd aan verschillende bedrijven: een barista-opleiding, communicatiebureau, sieradenwebshop, twee grafische vormgevers en Stichting Liniëbreed Ondernemen (SLO), waarvan Juke directeur is. “Het is een soort ‘bedrijfsverzamelgebouw’. Daardoor kan het fort onderhouden worden en blijven bestaan als monument.”

### Typisch Nederlands

Nederland heeft een aantal unieke waterlinies met forten, bat-

terijen, dijken, sluisen en waterlopen. De Nieuwe Hollandse Waterlinie en de Stelling van Amsterdam zijn de bekendste. De Stelling is Unesco Werelderfgoed en de Nieuwe Hollandse Waterlinie is genomineerd om dit te worden in 2020. Want het fenomeen om water in te zetten als bondgenoot, is wereldwijd uniek. Waterlinies zijn typisch Nederlandse verdedigingswerken uit een tijd dat er nog geen vliegtuigen en raketten bestonden. Door grote stroken land onder water te zetten, was het gebied onbegaanbaar voor de vijand. Te diep voor man en paard, te ondiep om te bevaren. Veel van de vaak half onder de grond aangelegde bouwwerken zijn bij het grote publiek onbekend. Doodzonde! Maar daar komt verandering in. De Stichting Liniëbreed Ondernemen zet de waterlinies en hun forten op de kaart, ondersteunt ondernemers die zich er vestigen en verbindt de mensen die zich professioneel of als vrijwilliger inzetten voor de tien waterlinies in Nederland.

De doorgezaagde bunker 599 aan de Diefdijk bij Culemborg is nu een attractie voor bezoekers. Deze werd in 1940 gebouwd als groepsschuilplaats. ▼



In het Fort aan de Klop bij Utrecht is een brasserie gevestigd.



### Grootste geheim van Nederland

Zo noemt de Nieuwe Hollandse Waterlinie zichzelf. Maar ook de andere negen waterlinies in Nederland hebben nog heel wat geheimen prijs te geven: [forten.nl](http://forten.nl) [waterlinies.nl](http://waterlinies.nl)

Als relatie van Donatus kunt u gratis de nieuwste editie van Fort! aanvragen, het jaarmagazine over forten, vestingen en bunkers van de waterlinies in Nederland. Zie de antwoordkaart.



Juke van Niekerk studeerde communicatiewetenschappen en werkte o.a. bij het Rode Kruis, Prins Bernhard Cultuurfonds en Natuurmonumenten. Bij die laatste organisatie kwam ze in aanraking met cultureel erfgoed. “Dat fascineerde mij zo, dat ik besloot om bij Hogeschool van Hall Larenstein in Velp de opleiding tot rentmeester te volgen. Mijn hart ging uit naar de combinatie van cultureel erfgoed en natuur.” Een functie waarin haar talenten en interesses samenkwamen vond zij vijf jaar geleden bij SLO, waar zij directeur-bestuurder werd.

### Gebruiksmogelijkheden

“De Nieuwe Hollandse Waterlinie was een versnipperd geheel. Veel eigenaren maakten dat de waterlinie van iedereen was en dus eigenlijk van niemand”, aldus Juke. “Er werd nauwelijks samengewerkt tussen gemeenten, provincies, waterschappen en private eigenaren. In 1999 stelden vier ministeries de Nota Belvedere op, die de relatie tussen ruimtelijke inrichting en cultuurhistorisch erfgoed regelde. Een van de voorbeeldprojecten was de Nieuwe Hollandse Waterlinie. Voor dit erfgoed moesten passende gebruiksmogelijkheden worden gezocht, anders zou het verloren gaan. Het ging hierbij om bouwwerken als forten, sluizen, dijken, wallen en vestingsteden en bunkers.”

SLO ondersteunt ondernemers die in forten zijn gevestigd. “Er komt nogal wat kijken bij ondernemen in een cultuurhistorische omgeving. Als een deel van een fort een overwinteringsplek is voor vleermuizen, kun je daar in de winter geen activiteiten

ontplooiën. En je kunt ook niet zomaar bouwen of verbouwen, maar moet rekening houden met de cultuurhistorische waarde van het pand. Zaken als verwarming, waterleiding, riolering, elektra en internet zijn in zo’n omgeving soms ingewikkeld. Wij begeleiden ondernemers hierbij en verzorgen de gezamenlijke marketing en communicatie van forten en vestingen.”

### Spin in het web

“SLO zet zich in voor een duurzaam en economisch verantwoord gebruik van forten en waterlinies. If you don’t use it, you’ll lose it. Wij zijn de spin in het web, die de forten verbindt, zodat ze van elkaar kunnen leren, efficiënter problemen kunnen oplossen en beter kunnen ondernemen. Onze grootste opdrachtgevers zijn linieprovincies; zij zorgen voor 50% van de financiering van ons werk; de andere 50% wordt opgebracht door de fortendonemmers en andere liniebelanghebbenden. Daarnaast krijgt de Stichting vaak opdrachten omdat ze veel kennis over forten en linies in huis heeft en tevens beschikt over een online en een offline liniecommunity. Via SLO is deze infrastructuur voor derden makkelijk bereikbaar.” Inmiddels zijn tweehonderd ondernemers aangesloten bij SLO.

“Door de marketing en communicatie onder één paraplu te brengen, kunnen we veel slagvaardiger opereren. Voor forten.nl updaten we dagelijks de activiteiten van de verschillende forten. We plaatsen activiteiten en aanbiedingen door naar toeristische sites als Land van ANWB, dagjeweg.nl, fietsnetwerk.nl, uitjes.nl, uitmetkinderen.nl, kidsproof.nl, hollandidee.com en route.nl. Via ons zijn ondernemers en hun activiteiten aangesloten op alle aantrekkelijke connecties op het world wide web. Ik zeg altijd: SLO stapelt en vent uit.

*Waterlinies zijn typisch Nederlandse verdedigingswerken uit een tijd dat er nog geen vliegtuigen en raketten bestonden.*

Ook maken we speciale magazines, zoals Fort! Magazine, allerlei brochures en een tweewekelijkse nieuwsbrief voor alle belangengroepen: ondernemers, overheden, (landschaps)architecten, toeleveranciers en vrijwilligers.”

### Linie Award

“Als we voorbeelden van goede exploitatie tegenkomen, komt zo’n ondernemer in aanmerking voor de jaarlijkse Linie Award. Die is al een paar keer uitgereikt, onder andere aan Fort aan de Klop (Utrecht), horeca en zakelijke verhuur; Vuurtoreneiland (in het Markermeer), waar je een duurzaam en biologisch gastronomisch evenement per boot kunt bezoeken, zit altijd vol, echt een belevenis; Fort Bakkerskil (Werkendam), een unieke, basic B&B; Fort Altena een prachtige locatie voor feesten en vergaderingen en Fort Resort Beemster, een wellnesshotel bij Purmerend, loopt gigantisch goed.”

Acht van de tien linies doen al mee met SLO. Juke: “Met de IJssellinie en de Staats Spaanse Linie bouwen we momenteel ook een relatie op en zelfs met de fortengordels van Antwerpen en het fortennetwerk van Vaubain (Frankrijk) zijn er warme banden.”

### Efficiënter verzekeren

“Donatus kennen we drie jaar. Omdat Donatus veel kennis heeft op het gebied van monumenten hebben we contact gezocht. Ze hebben met ons meegekeken hoe de forten beter en efficiënter verzekerd konden worden. De bebouwing op een forterrein is heel divers. Een houten loods heeft een heel ander risicoprofiel dan een bakstenen fort. Donatus benadert zo’n fort en het terrein als een eenheid en verzekert die dan als één geheel met een ensemble-verzekering. Ze zijn heel betrokken en we hebben een prettige relatie opgebouwd. Donatus draait met verve mee in ons netwerk, ze denken mee en ze doen mee.”

## DIRECTIE

## Een stormachtig begin

Op 18 januari werd Nederland getroffen door een hevige storm die veel schade veroorzaakte. Vooral door omvallende bomen en afwaaiende dakpannen. Meer dan 1.000 schademeldingen kwamen bij ons binnen, met een voorlopige schadelast van ruim € 3,4 miljoen. Voor Donatus de hoogste stormschadelast ooit. De storm Jeanette in 2002 met 1.800 meldingen zorgde voor € 1,5 miljoen schade. En Kyrill in 2007 met 1.400 meldingen voor € 2,1 miljoen (effect van inflatie is niet meegenomen). Zo’n storm herinnert eraan waarom verzekeren nodig is. Donatus is er voor u in goede en kwade dagen!

Eind 2017 is het nieuwe beleidsplan, dat loopt tot en met 2022, definitief vastgesteld. De strategische richting voor de toekomst is duidelijk. Wij richten ons op het behoud van onze kerkelijke leden en op groei in de markt van (rijks)monumenten.

Veel kerken zullen sluiten, naar verwachting meer dan 1.000 Rooms-Katholieke en PKN-kerkgebouwen. Wij streven ernaar om deze kerken weer te kunnen verzekeren. Ook de nieuwe eigenaren profiteren dan van het specifieke maatwerk van Donatus. En onze onderlinge kan voldoende volume behouden om concurrerend te blijven. We hebben hierbij de steun nodig van de huidige eigenaren en besturen.

De groep herbestemde kerken wordt in de komende planperiode naar verwachting verdubbeld. Daarnaast willen we de monumentenportefeuille de komende vijf jaar verdubbelen. We gaan investeren in digitalisering om de organisatie efficiënter te maken en onze leden beter te ondersteunen. Zo krijgen zij een beter inzicht in de portefeuille en kunnen ze op termijn zelf muteren. Onze medewerkers krijgen dan meer tijd om hen te adviseren op het gebied van preventie, risicomanagement en verzekeringen.

Op korte termijn willen we eerst onderzoeken hoe we het huidige polisadministratiesysteem anders kunnen inrichten om de verdere productontwikkeling en digitalisering moge-

lijk te maken. Afhankelijk van dit onderzoek gaan we verder met de ontsluiting van onze administratie naar onze leden. We onderzoeken wat de meest logische en efficiënte volgorde is van de zaken die veranderd moeten worden, teneinde onze strategische doelstellingen te halen. De polisvoorwaarden worden vereenvoudigd, de kerkenproducten minder complex en het administratiesysteem anders gestructureerd. Dit noemen we het ‘Basis op Orde’ project.

Op het gebied van samenwerking met andere onderlingen doet Donatus actief mee. De komende jaren wordt verder aandacht gegeven aan de gewenste bedrijfscultuur. Donatus doet er alles aan om tevreden leden te houden en zal dit ook periodiek meten. Ook zal het kostenniveau goed in de gaten worden gehouden. We streven naar een jaarlijkse premie-restitutie van minimaal 40%.

Met het nieuwe beleidsplan is een goed fundament voor de komende jaren neergelegd, waardoor we met vertrouwen naar de toekomst kijken.

drs. Alphons van der Voorn  
directievoorzitter

## SITUATIE DIRECTIE

Sinds eind oktober 2017 is directeur Simon Kadijk met ziekteverlof. We hopen van harte dat zijn gezondheid de komende tijd vooruit zal gaan. Hoe dit zal verlopen, is tot nu toe nog onduidelijk. De Raad van Commissarissen heeft in afstemming met de Ledenraad besloten aan een wervingsbureau de opdracht te geven een interim-directeur te zoeken, die voor de komende periode naast Alphons van der Voorn leiding zal geven aan Donatus. Onduidelijk is nog voor welke periode dit zal zijn, maar we houden rekening met mogelijk een half jaar.

drs. Emile Duijsens  
voorzitter Raad van Commissarissen

# Leden tevreden én loyaal!

**U zult vast weleens te maken hebben gehad met een klanttevredenheidsenquête, bijvoorbeeld over een online aankoop of uw energieleverancier. Maar wat blijkt? De resultaten liggen vaak tussen de 6,8 en de 7,2. Wat zegt zo'n cijfer dan?**

Iedere dienstverlener of leverancier wil graag weten hoe tevreden zijn klanten zijn. Maar vooral hoe loyaal ze zijn. Voor Donatus is de loyaliteit van haar leden misschien nog wel belangrijker dan voor andere organisaties. Bij een onderlinge verzekeraar zijn de leden er immers vóór elkaar, maar ook dóór elkaar. Leden zijn dus vooral loyaal aan elkaar. Het is Donatus' opdracht dit zo goed mogelijk te faciliteren.

## Onderzoek

In 2015 heeft Donatus in een klanttevredenheidsonderzoek ongeveer 5.000 leden gevraagd hun mening te geven over de dienstverlening van Donatus. Er werd niet gewerkt met een score op een schaal van 0 tot 10. Dit zegt namelijk wel iets over de algemene waardering, maar geeft onvoldoende inzicht in wat leden op welk moment in onze dienstverlening echt belangrijk vinden. Dit bleek de juiste aanpak. In Donatus Dichterbij van maart 2016 heeft u kunnen lezen dat onze leden over het algemeen zeer tevreden zijn. Maar de communicatie over en de uitkomsten van (her)taxaties vinden zij het belangrijkste aspect van onze dienstverlening. Hertaxatie is hét moment waarop de loyaliteit van onze (aanstaande) leden aan Donatus wordt getoetst.

## Verdiepend onderzoek

Donatus wilde onderzoeken wat leden vinden van onze dienstverlening rondom hertaxaties. En ook wat wij kunnen doen om de leden op dit cruciale moment nog beter te adviseren en te begeleiden. Daarom zijn wij vanaf de zomer van 2016 een verdiepend klantonderzoek gestart. Wij vragen zowel leden die een gewijzigde polis krijgen na een hertaxatie als leden waarbij een taxatie wordt uitgevoerd voor een offerte of een nieuwe polis, om mee te doen. Ongeveer een derde van de aangeschreven leden neemt de moeite deze enquête in te vullen. Langs deze weg danken wij u voor uw tijd en adviezen!



## Weinig moeite

Een van de belangrijkste vragen die we onze leden voorleggen is of ze vinden dat de gang van zaken rondom een (her)taxatie veel moeite kost. Van de respondenten geeft 81% aan dat men weinig moeite heeft hoeven doen. Op de vraag wat het dan eenvoudig maakte, krijgen we antwoorden als 'goede afspraken over contactpersoon en tijdstip', 'de ervaring en deskundigheid van zowel Donatus als de taxateur maakten dit proces zeer eenvoudig voor me' en 'ik hoefde zelf niets te doen'!

## Veel moeite

De leden die vonden dat het relatief veel moeite kostte, adviseren ons om bijvoorbeeld voorafgaand aan de taxatie een vragenlijst te versturen die ze alvast kunnen invullen. Of om de hertaxatie te laten uitvoeren door de taxateur die het de vorige keer ook deed. Deze en andere adviezen zullen we zeker in overweging nemen en zo mogelijk in onze dienstverlening inpassen.

*Bij een onderlinge verzekeraar zijn de leden er vóór elkaar, maar ook dóór elkaar. Het is Donatus' opdracht dit zo goed mogelijk te faciliteren*

## Snelle opvolging

Onze leden vinden het belangrijk om de tijd tussen het eerste contact, de daadwerkelijke taxatie en het aanpassen van de polis of het uitbrengen van een verzekeringsvoorstel zo kort mogelijk te houden. De regio adviseurs en de taxateurs van Donatus zorgen voor een snelle opvolging, al komen zij incidenteel wel eens in de knel, bijvoorbeeld door plotselinge schades zoals afgelopen januari, toen Donatus meer dan 1.000 stormschades te behandelen kreeg.

## Duidelijkheid

Ook zijn leden soms geïnteresseerd in de totstandkoming van de getaxeerde waarde. Onze taxateurs proberen tijdens het bezoek aan de locatie de aanwezige leden al zoveel mogelijk mee te nemen in de werkwijze. Maar ook daarna zijn zij uiteraard altijd bereid om nog een toelichting te geven op hun taxatie.

## Tevreden en loyaal

Ook het verdiepende klanttevredenheidsonderzoek laat zien dat onze leden de manier waarop Donatus zaken doet, zeer waarderen. Of het nu gaat om informatievoorziening, doorlooptijden, het nakomen van afspraken of deskundigheid.

Bestaande leden en aanstaande leden nemen de moeite om verbeterpunten aan te geven voor onze dienstverlening. Gelukkig zijn die verbeterpunten tot nu toe geen aanleiding geweest om de relatie met Donatus te verbreken. Donatus is dankbaar voor deze blijken van loyaliteit en zal ook in de toekomst alles in het werk stellen om aan de verwachting van haar leden te voldoen. De (onderlinge) loyaliteit, die voor Donatus en haar leden zo belangrijk is, geeft vertrouwen voor de toekomst van Donatus.

## “Dit werk past echt bij mij!”

Als er één constante is in het leven van Gijsbert Koelewijn, dan is dat: verzekeren. Het ‘vak’ kreeg hij letterlijk van huis uit mee. Sinds 2015 is hij Senior Adviseur Relaties bij Donatus.

Zijn vader had een eigen assurantiekantoor in Spakenburg, dat Gijsbert later overnam. In 2003 verkocht hij het kantoor.

### Oude liefde

Maar tot een afscheid van de branche kwam het niet, want hij werd benaderd door een werving- en selectiebureau en zo bleef Gijsbert toch in de assurantiewereld. Eerst in Papendrecht, later in Bussum. “Daar kwam ik voor de eerste keer met Donatus in aanraking. Ons bedrijf had opdracht gekregen van de gemeente Middelburg om de monumentale panden in kaart te brengen. Bij dit onderzoek kwam ik in contact met Donatus als gespecialiseerde verzekeraar van kerken en monumenten. Donatus maakte toen al een goede indruk op mij. Maar ik had nooit verwacht dat ik daar ooit nog eens zou werken.”

“Jaren later zag ik een personeelsadvertentie van Donatus langskomen, maar ik reageerde er niet op. Een paar weken daarna zag ik die advertentie opnieuw en heb ik de stoute schoenen aange-trokken. Ik belde of ik nog kon reageren. Dat kon. En om een lang verhaal kort te maken: ik werd aangenomen!”

### Zegen

“Ik vind het eigenlijk best bijzonder dat je op je vijftigste nog weer de kans krijgt op een nieuwe carrière. Dit werk past echt bij mij. Ik ben kerkelijk meelevend en ik hou van verzekeren. Ik hou ook van monumenten. Kortom, ik ervaar het als een zegen dat ik hier mag werken. Mijn werkgebied loopt van Utrecht omhoog naar Groningen over de Afsluitdijk naar Noord-Holland en eindigt rond Rotterdam. Een flinke regio, ik maak dus veel kilometers. Morgen zit ik in Noord-Holland, overmorgen in het oosten van het land. Daarom probeer ik mijn afspraken zoveel mogelijk te bundelen. Dat lukt aardig door goed te plannen. Desondanks rij ik wel zo’n 65.000 kilometer per jaar. Ik hou van autorijden, dat scheelt. Gelukkig staat mijn vrouw achter mijn werk, want vaak kom ik ’s avonds laat thuis.”

### Best ingewikkeld

“Donatus werkt zonder tussenpersonen, maar soms zijn verzekeringszaken best ingewikkeld. Dan is het goed even bij elkaar te zitten om alles rustig te bespreken. Door de fusies, vooral in de katholieke kerk, worden de verzekeringsportefeuilles vaak ook complexer. Daarbij komt nog dat je vroeger vaak kerkbestuurders had die 15 tot 20 jaar in functie waren. Nu zijn die perioden meestal veel korter. Dan worden stukken ook vaker overgedragen aan nieuwe vrijwilligers.”



“Ik rij zo’n 65.000 kilometer per jaar. Soms zijn verzekeringszaken best ingewikkeld. Dan is het goed om even rustig bij elkaar te zitten.”

“De meest voorkomende vraag die leden me stellen, is: Zijn we wel goed verzekerd? Zo’n vraag kun je meestal niet beantwoorden met een brochure en een telefoontje. Vaak wil een kerkbestuur zich ook laten informeren over risicobeheersing en een goede afweging maken tussen wat men wel en niet moet verzekeren.”

### Vrijwilligers

“Meestal breng ik dan ook de positie van vrijwilligers ter sprake: Zijn jullie voldoende verzekerd voor het geval jullie vrijwilligers wat overkomt? Recent heeft de rechter uitspraak gedaan in zo’n zaak. Hij bepaalde dat op het gebied van de aansprakelijkheid kerken de volle verantwoordelijkheid dragen voor als er iets misgaat met vrijwilligers die actief zijn voor de kerk. Het is goed dat kerkbestuurders en monumenteneigenaren zich bezinnen op de impact van deze uitspraak. Verrichten vrijwilligers werkzaamheden die wellicht beter door professionals gedaan kunnen worden? Graag ga ik daarover met mijn relaties in gesprek. Wij maken naderhand ook altijd een bezoekverslag, zodat het van beide kanten helder is wat we afgesproken hebben.”

*De meest voorkomende vraag die leden me stellen, is: Zijn we wel goed verzekerd? Zo'n vraag kun je meestal niet beantwoorden met een brochure en een telefoontje.*

# Donatus verwelkomt honderdste buitenplaats

**Sinds 2010 verzekert Donatus ook niet-religieuze monumentale panden. Eind vorig jaar verwelkomde Donatus de honderdste historische buitenplaats: Spijkerbosch te Olst bij Deventer.**

Binnen de monumentenmarkt vormen buitenplaatsen een belangrijk segment. Reden waarom Donatus haar honderdste buitenplaats in het zonnetje heeft gezet.

## Waardecheque

Dat gebeurde op 2 november, waarbij een waardecheque van € 1.000 werd overhandigd aan de eigenaren van Spijkerbosch (spreek uit: Spiekerbos), de familie Van Limburg Stirum. Sinds 1914 is deze buitenplaats in bezit van deze familie. In 1490 wordt er al melding gemaakt van Spijkerbosch. De basis van het huidige huis is gelegd in 1611.

Nederland telt 551 door de Rijksdienst voor het Cultureel Erfgoed (RCE) aangewezen Complexe Historische Buitenplaatsen. Ze bestaan vaak uit een monumentaal hoofdhuis, enige bijgebouwen zoals een koetshuis of orangerie, met een tuin, park of bos. Dat geldt ook voor Spijkerbosch.

De huidige eigenaar, Eef graaf van Limburg Stirum, is de derde generatie die hier woont. Sinds 2010 is de familie bezig met de restauratie van huis, tuin en park. De buitenkant van het huis inclusief

de klokkentoren is zoveel mogelijk in oude staat hersteld. Het kost veel inspanning de 38 hectare grond aan bos en agrarische percelen te onderhouden. De trots van Spijkerbosch is de moestuin met wel 60 soorten appels en 25 soorten peren.

## Strategische keuze

De honderd complexen die Donatus inmiddels verzekert, vormen achttien procent van het totale aantal. Voor deze doelgroep heeft Donatus specifieke verzekeringsoplossingen ontwikkeld.

*De trots van Spijkerbosch is de moestuin met wel 60 soorten appels en 25 soorten peren.*

In de kerkelijke markt is Donatus marktleider. Met het oog op de vele te verwachten kerksluitingen heeft Donatus de strategische keuze gemaakt om zich ook op de markt van niet-religieuze monumenten te begeven. In deze markt maakt Donatus een voorspoedige ontwikkeling door. Van alle rijksmonumenten is inmiddels 8% bij Donatus verzekerd. Hieronder vallen historische buitenplaatsen en kastelen, voormalige kerken, grachtenpanden, molens, fabrieksschoorstenen en woonhuizen.

V.l.n.r. Eef graaf van Limburg Stirum, directievoorzitter Alphons van der Voorn, taxateur Pieter Dijksterhuis, adviseur monumenten Gerhard Kuijt en dochter Roline van Limburg Stirum. Op 2 november werd de honderdste buitenplaats van Donatus in het zonnetje gezet.





## Commanderij Doesburg krijgt nieuwe bestemming

**De uit 1286 stammende Commanderij in de oude Hanzestad Doesburg krijgt een nieuwe bestemming: het Lalique Museum. Momenteel wordt de Commanderij gerestaureerd. Donatus is de verzekeraar van dit oude riddergebouw.**

De Commanderij is vierhonderd jaar in het bezit geweest van de Ridderlijke Deutsche Orde (RDO). De hoofdzetel ervan, het Deutsche Huis, is gevestigd te Utrecht. De Commanderij van Doesburg en het Deutsche Huis zijn de enige nog bestaande riddergebouwen van de RDO.

### René Lalique

De vermaarde kunstenaar René Lalique (1860-1995), aan wie het museum gewijd is, wordt wel de Da Vinci van de juwelen- en glaskunst genoemd. Zijn werk is vol symboliek en geheime details. Er zijn wereldwijd drie musea die exclusief aandacht schenken aan Lalique: in Japan, Frankrijk en Doesburg. In het Museu Calouste-Gulbenkian te Lissabon is een prachtige

collectie juwelen van hem te zien. Rond 1900 werd de art nouveau kunstenaar internationaal gezien als dé ontwerper van het moderne sieraad. Zijn hoofdthema's zijn 'de vrouw' en 'de natuur'. Vaak kiest hij zijn motieven uit de kleine natuur, zoals vlinders, kikkers en libelles.

### Anekdote

Zijn kunst was zeer gewild. Prinses Juliana kreeg bijvoorbeeld een glazen kroonluchter van Lalique aangeboden bij haar huwelijk en was daar zeer mee ingenomen. Zij verzocht hem vervolgens met spoed verscheidene kleinere luchters te leveren, waarop hij haar liet weten dat zij haar beurt moest afwachten. Deze anekdote is afkomstig uit het uitgebreide archief van het museum. De conservator van het Lalique Museum hield regelmatig lezingen op Paleis Soestdijk.

Op dit moment is het museum nog gevestigd in een tweetal oude Rijksmonumenten. Meer info: [www.musee-lalique.nl](http://www.musee-lalique.nl)

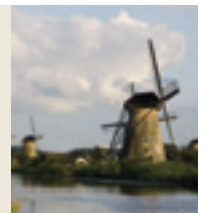
### TIP

Steeds meer bezoekers weten kerkelijke gebouwen te vinden en te waarderen. Dit religieuze erfgoed moet voor komende generaties worden behouden. Nationaal en internationaal. De ontwikkelingen volgen? <https://www.toekomstreligieuserfgoed.nl/>



### TIP

Erfgoed telt! Samenwerking tussen het Ministerie van OCW en de Rijksdienst voor het Cultureel Erfgoed heeft geresulteerd in minder regelgeving en meer ruimte voor de monumenteneigenaar. U leest het hier: <https://cultureelerfgoed.nl/nieuws/toekomstbestendig-erfgoedbeleid-erfgoed-telt>



## EVENEMENTEN

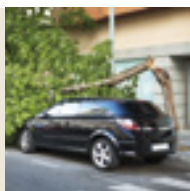
■ **Donatus ontmoeten? Kom naar de Kerkenbeurs 2018**  
6 en 7 april Kerkenbeurs Zuid, Grote Kerk Breda  
Gratis toegangsbewijs via:  
[www.donatus.nl](http://www.donatus.nl)  
Gebruik de unieke code: KB2018DON

■ **maandag 21 mei 2018**  
(Tweede Pinksterdag)  
Dag van het Kasteel  
thema: verborgen verhalen verteld  
[www.dagvanhetkasteel.nl](http://www.dagvanhetkasteel.nl)

■ **zaterdag 14 en**  
**zondag 15 april 2018**  
Start Forten- en Waterlinieseizoen  
thema: grenzeloos genieten  
[www.liniebreedondernemen.nl](http://www.liniebreedondernemen.nl)

### TIP

Schade door omvallende bomen? Bedenk dat bomen niet verzekerd zijn. Jij bent aansprakelijk als je tekort bent geschoten in je zorgplicht. Hangt een boom scheef, of zitten er grote dode takken in, neem dan maatregelen.



### TIP

Houd een administratie bij van alle bezittingen van uw kerk en inventariseer periodiek of al die dingen er nog zijn. Vaak zijn bestuurders niet op de hoogte van dit soort zaken. Vooral na fusies blijkt dit een probleem.



## NIEUWS

# Meer dan 100 aanmeldingen tv-serie 'Mijn kerk'

Donatus Dichterbij deed in het julinumnummer van 2017 een oproep aan kerken om zich aan te melden voor de tv-serie 'Mijn kerk', die in de loop van 2018 zal worden uitgezonden.

### Leo Fijen

Meer dan honderd inzendingen kwamen binnen. In samenspraak met televisiemaker en journalist Leo Fijen van KRO-NCRV worden dertig kerken geselecteerd, die zich in de nieuwe serie zullen presenteren. Voor de zomer hoopt de producent de eerste acht uitzendingen af te ronden.

### Parels

De kijker wordt langs bijzondere kerken in Nederland geleid. Kerken van diverse denominaties

in verschillende regio's, die stuk voor stuk behoren tot de 'parels' van Nederland. Het is de bedoeling dat vrijwilligers, bestuurders, pastores of predikanten met passie vertellen over hun kerkgebouw of wat daarin gebeurt.

We houden u op de hoogte.



Donatus Dichterbij verschijnt enkele keren per jaar en wordt gratis toegezonden aan geïnteresseerden.

Donatus Verzekeringen  
Hoff van Hollandlaan 8  
Postbus 500 5240 AM Rosmalen  
tel. 073 - 522 17 00  
[info@donatus.nl](mailto:info@donatus.nl) [www.donatus.nl](http://www.donatus.nl)



D o n a t u s

Dé kerken- en monumentenverzekeraar van Nederland

realisatie: Topic Creatieve Communicatie, Wierden